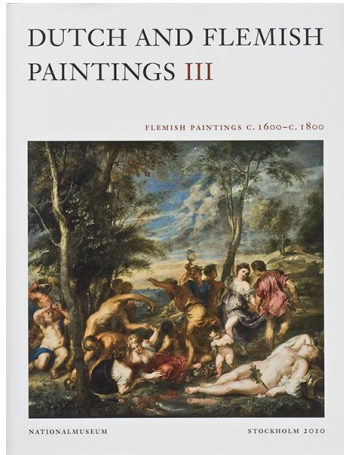


2010-05-03



Dutch and Flemish Paintings III

Flemish Paintings c. 1600 – c. 1800 är den tredje och sista delen av de resonerande katalogerna om holländskt och flamländskt måleri i Nationalmuseums samling. Katalogen behandlar kända konstnärer som Anthonis van Dyck, Peter Paul Rubens, Jan Brueghel I, Jacob Jordaens, Frans Snyders och Jan Fyt, men även mindre kända konstnärskap.

I forskningsprojektet har alla 239 målningar dokumenterats. Undersökningarna som utförts omfattar såväl uppgifter om proveniens, ikonografi och stilistisk analys som materialtekniska undersökningar med hjälp av pigmentanalys, dendrokronologi, röntgen, infraröd reflektografi och ultraviolett ljus. Resultaten av undersökningarna har i vissa fall gett helt ny information och ett antal verk i samlingen har som en följd av detta omattribuerats eller omdaterats. Den vetenskapliga bearbetningen har gjorts av Görel Cavalli-Björkman, Carina Fryklund och Karin Sidén. De har samarbetat med Lena Dahlén och Stefan Ohlsson vid museets målerikonserveringsateljé samt med dendrokronologen Peter Klein i Hamburg.

Ytterligare information

Karin Sidén, forskningschef: ksn@nationalmuseum.se, 08-5195 4301
 Ingrid Lindell, publikationsansvarig: ill@nationalmuseum.se, 08-5195 4329
 Hanna Tottmar, informatör: htr@nationalmuseum.se, 08-5195 4390/4391

Dutch and Flemish Paintings III

Hårdband, 488 sidor, ca 175 färgillustrationer, engelsk text

Redaktion: Görel Cavalli-Björkman och Janna Herder

Skribenter: Görel Cavalli-Björkman, Carina Fryklund, Karin Sidén och Lena Dahlén

Layout: Arne Öström

Grafisk form: Håkan Lindström

ISBN: 978-91-7100-822-0

Pris: F-pris 560 SEK, pris i Nationalmuseums butik 750 SEK

I samband med utgivningen av boken *Dutch and Flemish Paintings III* hålls ett vetenskapligt seminarium torsdagen den 6 maj kl 13-17 i Nationalmuseums Hörsal. Talare är Görel Cavalli-Björkman, Karin Sidén, Carina Fryklund, Lena Dahlén och Björn Fredlund.

www.nationalmuseum.se

Södra Blasieholmshamnen, Stockholm

Telefon växel: 08-5195 4300

Nationalmuseum samarbetar med Accenture, HQ Bank, Fagerhults Belysning, Svenska Dagbladet, Fältman & Malmén och Clarion Hotel Stockholm

NY PUBLIKATION FRÅN NATIONALMUSEUM

Ett särskilt tack till Statens Kulturråd, The J. Paul Getty Foundation, The Ad Infinitum Foundation, Kungl. Vitterhetsakademien, Anders och Maria Svenssons Stiftelse samt Nationalmusei Vänner.

www.nationalmuseum.se
Södra Blasieholmshamnen, Stockholm
Telefon växel: 08-5195 4300
Nationalmuseum samarbetar med Accenture,
HQ Bank, Fagerhults Belysning, Svenska Dagbladet,
Fältman & Malmén och Clarion Hotel Stockholm

NATIONALMUSEUM 